

# Check Up Uomo PLUS



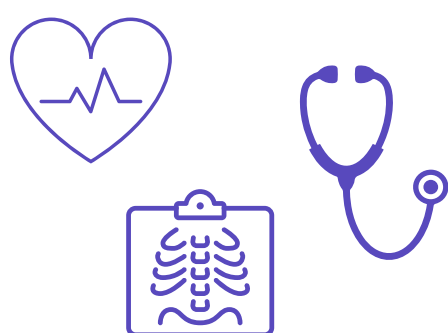
## Esami di Laboratorio

- **Esame emocromocitometrico completo**
- **Glicemia**
- **Creatinina**
- **Uricemia**
- **Azotemia**
- **Transaminasi GOT e GPT**
- **Bilirubina totale e frazionata**
- **Colesterolo totale**
- **Colesterolo HDL**
- **Trigliceridi**
- **Sodio**
- **Potassio**
- **Calcio**
- **Fosforo**
- **Fosfatasi Alcalina**
- **Ferritina**



## Esami di Laboratorio

- **Omocisteina**
- **Amilasi**
- **Lipasi**
- **TSH**
- **Testosterone**
- **Elettroforesi Sieroproteica**
- **Tempo di Protrombina - PT**
- **Tempo di Troboplastina parziale - PTT**
- **Anticorpi Anti HCV**
- **HBsAg**
- **Gamma GT**
- **VES (Velocità di Eritrosedimentazione)**
- **PSA**
- **Esame Completo Urine**
- **Esame delle feci per ricerca sangue occulto**
- **su tre campioni**



## Diagnostica

- **Ecografia Addome Completo**
- **Elettrocardiogramma**
- **RX torace**
- **Ecocolordoppler Venoso Arti Inferiori o Ecocolordoppler dei Tronchi Sovraortici**
- **Ecografia Transrettale**



## Una Visita a scelta

- **Chirurgia Vascolare**
- **Oculistica**
- **Urologica**
- **Cardiologica**

